

# M & FONDERIA

**PROFILI D'IMPRESA MADE IN ITALY**

PERIODICO N. 56-2020 - IL LAVORO NEL MONDO:  
PORTRAIT, INTERVISTE, CONSIGLI E VETRINA PER LE AZIENDE BRESCIANE

LA RIVISTA FREE-PRESS DELLE PICCOLE E MEDIE IMPRESE BRESCIANE

• **L'OTTIMIZZAZIONE  
ENERGETICA**

• **LA FABBRICA  
SOSTENIBILE  
INNOVAZIONE  
& SOSTENIBILITÀ**

• **ANIMA  
CONFINDUSTRIA:  
DIFENDIAMO  
GLI ASSET  
STRATEGICI  
DEL PAESE**

IN COLLABORAZIONE CON:

**ELECTROIB**

AUTOMAZIONE INDUSTRIALE

[www.electroib.it](http://www.electroib.it)


Utensileria Meccanica  
**BUTFER**  
[www.butfer.it](http://www.butfer.it)

**PELIZZARI  
FAUSTINO  
UTENSILI** SRL

[www.utensileriapelizzari.it](http://www.utensileriapelizzari.it)

**THETA STUDIO**  
CONSULENZA INDUSTRIALE E GESTIONALE

**#RIPARTIREINSICUREZZA**  
STRUMENTI A SUPPORTO DELLE IMPRESE

- 
- Attuazione del Protocollo per il contenimento del virus Covid-19.
  - Responsabilità ex 231: come evitare sanzioni salate e sospensione attività
  - Gestione e controllo della liquidità della nostra impresa

Via Teresio Olivelli, 3, 25014 Castenedolo (BS)

Tel. 030.27.31.431 • Fax 030.56.36.242

[info@theta-studio.com](mailto:info@theta-studio.com) • [www.theta-studio.com](http://www.theta-studio.com)

**ELECTROIB**  
AUTOMAZIONE INDUSTRIALE

# AUTOMATION IN ACTION



**BALLUFF**

**MURR  
ELEKTRONIK**  
*stay connected*

**S SCHMERSAL**

**ABB**

**REER**

**SICK**  
Sensor Intelligence.

**ASEM**  
DIGITAL AUTOMATION TECHNOLOGIES

**rexroth**  
A Bosch Company

**Electro IB S.r.l.**

Via Bormioli, 5 • 25135 Brescia • Tel. +39 030 3364653-4 • Fax +39 030 3364070 • info@electroib.it • www.electroib.it



**ELECTROIB**  
AUTOMAZIONE INDUSTRIALE

OFFICIAL SPONSOR

## L'UNITÀ DELL'EUROPA AI TEMPI DEL COVID

Tante parole da parte del governo, ma poco riscontro concreto sia in merito a strategie comuni che ad aiuti economici, se non dei timidi spostamenti erariali.

L'unica certezza, come di consueto, è ciò che le imprese hanno fatto e stanno facendo per se stesse, ma soprattutto per salvare milioni di posti di lavoro.

La messa in sicurezza è stato uno dei primi punti affrontati, la logistica sarà determinante per il futuro.

Ora attenuata la crisi sanitaria, ma sempre da tenere sott'occhio, si pensa ad un rilancio che deve essere sicuramente unitario europeo.

L'Italia dovrà buttarsi nella mischia utilizzando le tante doti che ha soprattutto utilizzando creatività e ingegno.

Forza, uniti che la faremo

### CERCHI LAVORO?

Azienda leader nel settore della **pubblicità** e della **comunicazione** da oltre vent'anni, per ampliamento organico **CERCA**

### 2 AGENTI DI VENDITA PROFESSIONALI E CON ESPERIENZA

zona di lavoro: Brescia e provincia, Lago di Garda e d'Iseo, Settore lavorazioni meccaniche e fonderie

Il candidato ideale è **dinamico, determinato e capace di gestire e sviluppare delle relazioni commerciali, automunito, con disponibilità immediata e tempo da dedicare allo sviluppo della zona assegnatagli.**

L'annuncio è rivolto a personale ambossoeso in riferimento al D. Lgs. 198/2006.

Vi preghiamo di inviare il Vostro curriculum a:

**info@publimax.eu**

# SOMMARIO

- 04** L'OTTIMIZZAZIONE ENERGETICA
- 06** LA FABBRICA SOSTENIBILE  
INNOVAZIONE & SOSTENIBILITÀ
- 10** #RIPARTIREINSICUREZZA  
STRUMENTI A SUPPORTO DELLE IMPRESE
- 14** GBM LAVORAZIONI MECCANICHE  
SIAMO INNOVATIVI. LAVORIAMO IN AMBIENTE 4.0.
- 16** ANIMA CONFINDUSTRIA: DIFENDIAMO  
GLI ASSET STRATEGICI DEL PAESE
- 18** **TECNICHE E ATTREZZATURE**
- 18** ZINCATURA
- 20** AS PROTEZIONI: LEADER NELLA PRODUZIONE  
DI PROTEZIONI ANTINFORTUNISTICHE E NON SOLO
- 30** **SPECIALE SANIFICAZIONE E IGIENIZZAZIONE**
- 33** **METALLI: QUALI E COME**
- 33** VANADIO
- 34** RENIO



DIRETTORE RESPONSABILE \_ Francesco Salvetti  
francesco.salvetti@publimax.eu

PROGETTO E CONSULENZA EDITORIALE \_ Massimo Boni

COLLABORATORI \_ Annalisa Boni, Carlo Boni, Matteo Cappuccio, Francesco Salvetti, Eleonora Raschi, Lucia Marchesi, Massimo Cominetti, Velvet, Wonka, Maximo, Enrica Ottelli

MARKETING E PUBBLICITÀ \_ Carlo Boni  
carlo.boni@publimax.eu

DISTRIBUZIONE GRATUITA \_ Speedymax  
Giornale delle fiere - Meccanica & Fonderia  
Registrato al trib. di Brescia al n°39 dell'11/10/2002  
STAMPA \_ Tipolitografia Pagani - Passirano (BS)

EDITRICE E CONCESSIONARIA PUBBLICITÀ  
Publimax s.r.l. Via XX Settembre,30  
Tel. 030.3776552 Fax 030.280323  
**Web:** www.publimax.eu

**E-mail:** publimax@publimax.eu  
Vietata la riproduzione totale o parziale della rivista senza autorizzazione scritta.



# L'OTTIMIZZAZIONE ENERGETICA



I consumi energetici del settore manifatturiero sono superiori ai consumi di tutti gli altri settori. Per questa ragione è in atto un'intensa attività di ricerca tesa a sviluppare tecnologie che rendano più "green" questo settore. È una sfida non semplice, ma attuabile, ed è fatta propria da aziende e paesi consapevoli che una produzione "sostenibile" aumenta la competitività perché riduce i consumi energetici.

Nel corso degli ultimi decenni il mondo della meccanica ha vissuto grandi cambiamenti. Le macchine utilizzate sono diventate più complesse, nelle dimensioni ma soprattutto nella componentistica, e questo ha comportato un generale miglioramento delle prestazioni e un uso più diffuso nella produzione. Tuttavia, ciò ha implicato anche maggiori consumi energetici. Si prenda come esempio il consumo in Italia. Guardando i dati ISTAT per l'anno 2018 del Ministero dello Sviluppo Economico, l'industria è il settore che ha fatto maggiormente uso di energia elettrica, con una quota pari al 41.6% sui consumi totali nazionali. Dal 2016 al 2018, inoltre, c'è stato un aumento dei

consumi, che è stato dello 0,6% nel solo 2018.

La produzione sostenibile è quindi una grande sfida, il cui obiettivo è non solo consumare minore energia, ma anche generare minori rifiuti e sviluppare prodotti che siano riutilizzabili e migliorabili nel tempo senza dover ricorrere alla sostituzione dell'intero prodotto.

Fra le soluzioni concepite per ottimizzare i consumi energetici, il monitoraggio dei sistemi produttivi è uno dei più importanti e diffusi, e può interessare il singolo componente (*unit process level*), il sistema produttivo (*shop-floor level*), o la catena di approvvigionamento (*supply chain level*).

Tale monitoraggio avviene grazie a sensori e tecnologie capaci di raccogliere i dati necessari per pianificare successivi miglioramenti, che possono riguardare sia l'impianto produttivo che l'organizzazione dei reparti.

In una serie di articoli descriveremo come si attua il monitoraggio a questi tre livelli, illustrandone la filosofia, gli strumenti principali, nonché i benefici che se ne possono trarre in termini di risparmio energetico.



**Carlo Remino**  
Ricercatore in Meccanica Applicata alle Macchine presso la facoltà di ingegneria dell'Università degli Studi di Brescia. [carlo.remino@unibs.it](mailto:carlo.remino@unibs.it)



**Stefano Alberton**  
Laureato in Ingegneria Gestionale all'Università degli Studi di Brescia



COMPANY WITH  
QUALITY SYSTEM  
CERTIFIED BY DNV GL  
= ISO 9001 =

# Utensileria Meccanica **BUTFER**

© PUBLIMAX



fresatura



maschiatura



foratura

Via Preferita, 1 · 25014 Castenedolo · Z. I. (BS)  
Centralino 030 2731909 · Fax 030 2731669 · [www.butfer.it](http://www.butfer.it)



## Industrial Frigo

The original Frigo

DIE-CASTING



RUBBER



FOUNDRIES



FOOD



PHARMACEUTICAL



ALL OVER THE WORLD  
INDUSTRIAL REFRIGERATION AND  
THERMOREGULATION SYSTEMS  
SINCE 1970

GLASS



IRON-MAKING



MOULDING



AUTOMOTIVE



COMPUTER



[www.industrialfrigo.com](http://www.industrialfrigo.com)

# LA FABBRICA SOSTENIBILE INNOVAZIONE & SOSTENIBILITÀ

Nella rivista di gennaio abbiamo introdotto il concetto di **Fabbrica Sostenibile**, quella fabbrica - cioè - che **persegue il miglioramento continuo del proprio impatto ambientale, sociale ed economico**.

Numerose aziende oggi lavorano su questi temi implementando - ad esempio - soluzioni tecnologiche innovative, azioni di efficienza energetica o progettando macchinari ad alta efficienza (eco-design).

Anche l'ONU nell'ambito del progetto SDG - Sustainable Development Goals che definisce gli obiettivi di sostenibilità per il 2030 - ha fortemente enfatizzato **l'importante ruolo giocato dalle aziende** nella creazione di **valore sostenibile** attraverso modelli di business responsabile.

In questo contesto le aziende sono chiamate a rispondere alle sfide del prossimo decennio.

Fragilità del sistema economico
Rivoluzione industriale 4.0
Nuove competenze del personale
Cambiamento climatico

*Sfide da affrontare 2020-2030*

**L'elemento chiave per vincere queste sfide è il connubio tra Innovazione e Sostenibilità.**

Diversi sono i benefici di questo approccio:

- nuove opportunità di business
- migliori relazioni con gli stakeholder;
- mercati più stabili
- **migliore redditività**

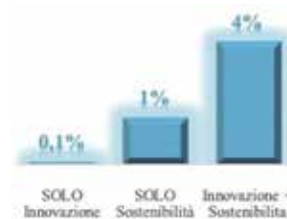


**Ing. Francesca Marini**

EGE - Esperto in Gestione dell'Energia Certificato UNI 11339  
CMVP® - Certified Measurement & Verification Professional  
francesca@studioingmarini.it - www.studioingmarini.it



Il grafico mostra che le aziende che perseguono **Innovazione & Sostenibilità** hanno margini più alti delle aziende che perseguono solo innovazione o solo sostenibilità.



*Fonte: Accenture 2020*

Integrare la sostenibilità in azienda richiede un cambio culturale ed è necessario seguire una precisa metodologia.



Per iniziare può essere utile ragionare sul concetto di parti interessate (stakeholder) ponendoci alcune domande:

1. Chi sono le parti interessate alla azienda?
2. Conosco veramente le aspettative che questi soggetti nutrono nei confronti dell'azienda?
3. Su quali tematiche gli stakeholder si aspettano che l'azienda lavori nei prossimi 3 anni?

Saper rispondere a queste domande è strategico perché permette di non trascurare alcun aspetto importante nel mercato e di anticipare i trend ed i rischi che si possono prospettare. Nei prossimi articoli spiegheremo come gestire questa attività e ampliarla a tutti gli aspetti in azienda.

# FALCOR

soluzioni per la compattazione

IperAmmortamento  
270%

## COMPATTARE CONVIENE

Si aumenta fino a 50 volte la densità del rifiuto,  
trasformandolo in balle ecologiche



# ELECTRO IB PRESENTA **Mercurio**

**Controllo termografico per accessi automatici.**



**COVID-19**

MERCURIO è un sistema che **verifica automaticamente lo stato febbrile** con una precisione medica, senza l'uso di particolare e complicata strumentazione.

Il sistema si integra con la maggior parte dei sistemi di controllo accessi già presenti: **dialoga con tornelli, porte automatiche, porte interbloccate.**

[www.electroib.it](http://www.electroib.it)





L'**interfaccia intuitiva** informa l'utente su come posizionarsi all'interno dell'inquadratura, nel caso non fosse chiaro, una voce informa l'utente sulla procedura e sull'esito, invitandolo poi ad entrare.

La misura **non è in alcun modo dannosa**, siccome non viene emessa una radiazione dal sensore, ma esclusivamente misurata la radiazione proveniente dalla persona transitante; Inoltre ciò nel massimo rispetto della privacy e non conserva alcuna immagine o dato. MERCURIO è compatibile con la maggior parte dei sistemi di accesso già esistenti e può essere integrato con altri sistemi di sicurezza e autenticazione.



Innovativo sistema progettato e prodotto in Italia.

**ELECTROIB**  
AUTOMAZIONE INDUSTRIALE

# #RIPARTIREINSICUREZZA

## STRUMENTI A SUPPORTO DELLE IMPRESE

### 1 - ATTUAZIONE PROTOCOLLO CONDIVISO

In vista della riapertura delle attività a partire dal 4 maggio è fatto obbligo per tutti la redazione, la condivisione e l'attuazione di un protocollo di regolamentazione delle **misure per il contrasto e il contenimento della diffusione del virus COVID-19 negli ambienti di lavoro.**



Theta Studio, tramite un supporto organizzativo si occupa del coinvolgimento di tutte le figure aziendali (Datore di lavoro, Dirigente delegato, RSPP, Medico Competente, RLS) funzionali alla corretta redazione del protocollo per l'eventuale comunicazione e trasmissione in caso di richiesta.

### 2 - PROTOCOLLI 231 PER GESTIRE IL RISCHIO COVID-19

Gli interventi normativi che si stanno susseguendo in questi mesi per fronteggiare l'emergenza Covid-19 rendono necessaria una **riflessione** circa le ripercussioni sul **D. Lgs. 231/2001 in tema di responsabilità amministrativa degli enti.**

Il sistema della responsabilità amministrativa degli enti si basa su tre capisaldi:

- 1) **realizzazione di un reato c.d. presupposto da parte di una persona fisica,**
- 2) **interesse o vantaggio per l'ente,**
- 3) **tipo di rapporto funzionale che lega la persona fisica all'Ente.**

Le prescrizioni per il contenimento dell'epidemia, infatti, hanno impattato in modo significativo sulla commissione di particolari categorie di reati presupposto, tra cui i reati contro la pubblica amministrazione, i reati informatici, gli illeciti in tema di salute e sicurezza sui luoghi di lavoro.



Altresì, i protocolli di gestione dei rischi da reato previsti dal decreto 231/2001, in tema di responsabilità penale delle persone giuridiche, devono essere opportunamente riorientati, partendo dal rischio di sanificazione.



### 3 – GESTIONE DEI FLUSSI DI CASSA

In un momento dove la maggior preoccupazione delle nostre imprese è la disponibilità di cassa, essere in grado di gestire e prevedere come si muoverà la nostra liquidità diventa un fattore critico di sostenibilità.

In vista degli aiuti in termini di liquidità immediata che lo Stato mette a disposizione è importante per le nostre imprese aver ben chiara la necessità effettiva di ognuno per sfruttare a pieno quest'opportunità. Altresì il monitoraggio costante dei flussi di cassa diventa di primaria importanza per non generare situazioni inaspettate e che metterebbero in crisi l'attività stessa.

L'obiettivo è quello di fornire uno strumento **SNELLO e FLESSIBILE** che permetta alle imprese micro, piccole e medie di monitorare i propri flussi di cassa con consapevolezza ed efficacia per non incorrere in problematiche di liquidità che minaccerebbe la continuità aziendale.



Ingegneri e commercialisti al Tuo servizio con precisi **OBIETTIVI**:

**Diminuire le perdite/aumentare gli utili**  
**Ottimizzare l'impiego delle risorse**  
**Migliorare la competitività**  
**Massimizzare la creazione di valore**  
**Aumentare l'efficienza**

Il contesto attuale impone alle imprese la **capacità di adattarsi al cambiamento** in modo da rendere l'imprenditore consapevole per una gestione redditizia.

**Theta Studio** è uno **studio di consulenza multidisciplinare** che si rivolge alle realtà imprenditoriali **che mirano al miglioramento.**

# MECCANICA & FONDERIA

PROFILI D'IMPRESA MADE IN ITALY

PERIODICO N. 56-2020 - IL LAVORO NEL MONDO:  
PORTRAIT, INTERVISTE, CONSIGLI E VETRINA PER LE AZIENDE BRESCIANE

LA RIVISTA FREE-PRESS DELLE PICCOLE E MEDIE IMPRESE BRESCIANE

• L'OTTIMIZZAZIONE ENERGETICA

• LA FABBRICA SOSTENIBILE INNOVAZIONE & SOSTENIBILITÀ

• ANIMA CONFINDUSTRIA: DIFENDIAMO GLI ASSET STRATEGICI DEL PAESE

IN COLLABORAZIONE CON:

**ELECTROIB**  
AUTOMAZIONE INDUSTRIALE  
[www.electroib.it](http://www.electroib.it)

Utensileria Meccanica  
**BUTTER**  
[www.butter.it](http://www.butter.it)

**PELIZZARI FAUSTINO UTENSILI** S.R.L.  
[www.utensileriapelizzari.it](http://www.utensileriapelizzari.it)

**THETA STUDIO**  
CONSULENZA INDUSTRIALE E GESTIONALE  
**#RIPARTIREINSICUREZZA**  
STRUMENTI A SUPPORTO DELLE IMPRESE



- Attuazione del Protocollo per il contenimento del virus
- Responsabilità ex 231: come sanzioni salate e sospensioni
- Gestione e controllo della liquidità della nostra impresa

Via Teresio Olivelli, 3, 25014 Castone  
Tel. 030.27.31.431 - Fax 030.56.3  
info@theta-studio.com - www.theta-studio.com

**LA PUOI TROVARE ANCHE DA:**



Via Giacomo Matteotti 311 **Gardone Val Trompia (BS)**



Via Brescia 106  
**Lumezzane (BS)**  
[www.arguzitalia.it](http://www.arguzitalia.it)



Via Marconi 15a  
**Roncadelle (BS)**



**M.G.M. UTENSILI**

Via Brixia Züst 15 **Brescia**  
[www.mgm utensili.com](http://www.mgm utensili.com)



**UTSG FORNITURE INDUSTRIALI**  
Via Cacciamali 52 - **Brescia** -  
[www.utsig.it](http://www.utsig.it)

**SARGOM**

Via G. Bertoli 15 • 25050 Rodengo Saiano (BS)  
[www.sargom.it](http://www.sargom.it)



**FERRAMENTA BRESCIANA**  
Via Milano 68/B - **Brescia**  
[www.ferramentabresciana.com](http://www.ferramentabresciana.com)



Via Marconi 124 - **Villa Carcina**  
[www.ferramentavaltrompia.it](http://www.ferramentavaltrompia.it)



**L.N.F. LA NUOVA FERRAMENTA**  
Via Padana Superiore 82/G  
Molinetto di Mazzano (BS)

**EUROL**

Cuscinetti - Trasmissioni  
Articoli tecnici industriali

Via Cacciamali 42 (z.i.)  
Brescia (BS) - Tel.: 030 348192



SPECIALISTI PER GLI SPECIALISTI  
Via Vittime del Lavoro 35  
Travagliato (BS) [www.scrtools.it](http://www.scrtools.it)

**C.O.P.E.**

Via Carlo Fenzi 4 - **Brescia** - Tel. 030.3760255  
[info@cope-italy.it](mailto:info@cope-italy.it) - [www.cope-italy.com](http://www.cope-italy.com)



Via Vittime  
del Lavoro 3-3/A  
Travagliato (BS)  
[www.pulijet.it](http://www.pulijet.it)

Utensileria Meccanica  
**BUTFER**

Via Preferita 1 **Castenedolo** (BS) - [www.butfer.it](http://www.butfer.it)

UTENSILERIA



S.N.C.  
di SALERI DIEGO & C

via Volta 50 - 25065 **Lumezzane** (BS) - [www.sarum.it](http://www.sarum.it)

**FR FERRAMENTA  
ROVATESE**

Via I Maggio 92 - 25038 **Rovato** (BS)

**fi ferramenta iseo**

via Roma 94 - 25049 **Iseo** (BS)  
[www.ferramentaiseo.com](http://www.ferramentaiseo.com)



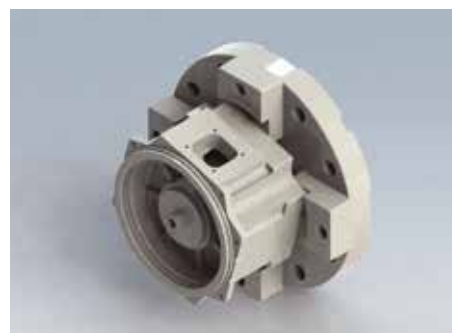
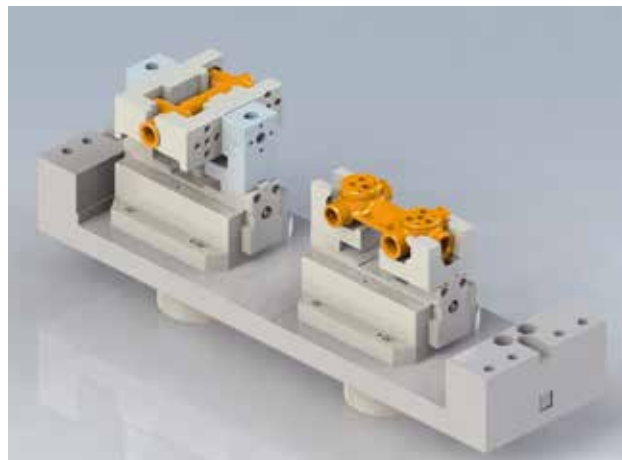
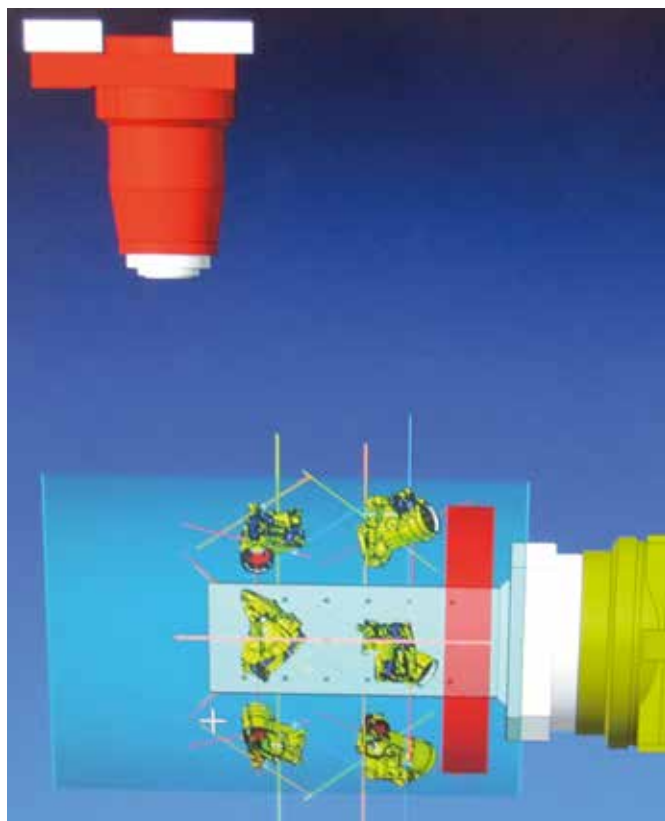
**OPPURE  
SUL SITO:**

**WWW.PUBLIMAX.EU**

Hai un negozio di utensileria o ferramenta industriale?  
Vuoi avere in omaggio le copie di **MECCANICA&FONDERIA**  
da regalare ai tuoi clienti? Contattaci all'indirizzo:  
**[matteo.cappuccio@publmax.eu](mailto:matteo.cappuccio@publmax.eu)**

# GBM LAVORAZIONI MECCANICHE

## Siamo innovativi. Lavoriamo in ambiente 4.0.



Poniamo all'attenzione dei lettori di Meccanica e Fonderia le considerazioni di **Fabrizio Belli, Direttore Commerciale di GBM S.r.l.**, a proposito dell'attuale emergenza Covid-19:

**“La riapertura è necessaria**, necessaria per provare a ripristinare il volano della macchina che produce PIL, per le nostre risorse umane, per un discorso prettamente psicologico. **Dobbiamo vincere questa**

**guerra** e le guerre non si vincono stando rintanati come ratti in casa o infilando come struzzi la testa sotto la sabbia, dobbiamo combattere tutti assieme attivando sui posti di lavoro le dovute precauzioni e tanto buon senso, che deve trovare applicazione anche nella vita quotidiana.

Nulla sarà più come prima, ma cerchiamo di rendere il tutto vivibile e soprattutto traiamone spunto per migliorare e migliorarci.

**Nessuno ci regalerà nulla**, se vogliamo risollevarci e vincere questa Guerra dobbiamo farlo noi da soli per la nostra Italia per la nostra gente.

La politica a volte non ha buon senso, non vive le situazioni



Fabrizio Belli  
GBM Srl

quotidiane di ogni giorno ed è distante dalla gente. Ora dobbiamo reagire e rialzarci, **dobbiamo tornare l'Italia competitiva e forte** quale eravamo.

Potere è volere, non abbiamo bisogno di Governanti che si gongolano vantandosi del modello Italia osannato e preso ad esempio dagli stati membro. Chi non ha vantatori si vanta da sè mi insegnarono sin da ragazzo.

Qui c'è bisogno di un tavolo tra Governo, Imprese, Banche e parti sociali, dobbiamo farlo ora perché la situazione che attanaglia l'Italia è la medesima anche nel resto del Mondo ma **solo chi saprà reagire per primo avrà la meglio e potrà cambiare le regole!!!**

**Dobbiamo farlo ora...”**

**GBM Srl** nasce nel 1991 e si occupa fin da subito di **lavorazioni CNC, montaggio e collaudo finale del prodotto**. GBM produce componenti per i settori **automotive, aeronautico, militare, medicale, oleodinamico e pneumatico** con puntualità ed assistenza completa ai propri clienti, valori prescindibili nel sistema di gestione della qualità di GBM.



**DAL 1991 LAVORIAMO ALLUMINIO E LEGHE  
CON QUALITÀ E AFFIDABILITÀ.**

**SIAMO INNOVATIVI. LAVORIAMO IN AMBIENTE 4.0.**

GBM ha sviluppato un piano di digitalizzazione aziendale che risponde alla logica di Industria 4.0. Attraverso un software gestionale personalizzato e un magazzino utensili automatizzato, che riduce al minimo i tempi di setup delle macchine, ogni commessa viene inviata al reparto produttivo e controllata in tempo reale fino alla consegna.



GBM S.r.l. Via A. Caggioli 2/A - 25055 Pisogne (BS) - Tel. +39 0364 880271 - Fax +39 0364 889964  
info@gbmlavorazioni.it - www.gbmlavorazioni.it

# ANIMA CONFINDUSTRIA: DIFENDIAMO GLI ASSET STRATEGICI DEL PAESE

La chiusura temporanea di molte aziende della meccanica rischia di avere gravi conseguenze sull'economia italiana e sull'occupazione degli addetti al settore: questa crisi potrebbe stravolgere per sempre il futuro della meccanica italiana. «Siamo da sempre allineati con le misure adottate per gestire in sicurezza questa emergenza. Ma proprio come, con le dovute cautele, stiamo garantendo l'approvvigionamento alimentare e i servizi essenziali, dobbiamo essere messi nelle condizioni necessarie per garantire un futuro al nostro paese» dice Marco Nocivelli, presidente di Anima Confindustria Meccanica. «È fondamentale poter ricominciare a lavorare, in sicurezza, magari a ritmi ridotti, ma ripartire. Non possiamo mantenere totalmente bloccate le nostre fabbriche, che sono il nostro asset principale. Da imprenditori - prosegue Nocivelli - dobbiamo avere la possibilità di mettere in sicurezza i luoghi di lavoro, avere i Dpi necessari, e poi certamente garantire le distanze tra le persone, ridurre o modulare i turni, e garantire ai dipendenti spostamenti sicuri, ma dobbiamo mantenere vivo il nostro tessuto produttivo. Questo è l'unico modo per garantire al nostro paese l'uscita da questa crisi, che non sarà solo sanitaria ma economica e infine sociale se non interveniamo da subito».

Le recenti decisioni del Governo, in particolare la modifica dell'Allegato 1 del Dpcm 22 marzo, hanno escluso in larga parte le aziende della meccanica varia, che rappresenta un settore trainante per l'economia italiana. Circa nove aziende su dieci del comparto sono state infatti costrette a chiudere. I dati elaborati dall'Ufficio Studi Anima rivelano che, per le aziende della meccanica associate ad Anima Confindustria, il fatturato a rischio, sia per l'impossibilità di avviare nuove commesse sia per i ritardi e/o le disdette degli ordinativi, si può considerare pari a circa 180 milioni di euro al giorno. Per ogni giorno di lockdown sarebbero inoltre a rischio ben 900 posti di lavoro, ovvero l'equivalente di una media azien-

da che chiude ogni 24 ore. Nel solo periodo di lockdown dal 23 marzo al 3 aprile si sarebbe così concretizzato un mancato fatturato per 1,8 miliardi di euro con il rischio di veder

scomparire ben 9.000 posti di lavoro - riporta la nota dell'Ufficio Studi Anima. Considerando il settore della meccanica italiana rappresentato da Anima nel suo complesso, addirittura, il fatturato messo in gioco è di ben 900 milioni di euro al giorno, con il rischio di perdere ben 4.500 posti di lavoro per ogni giorno di chiusura. Nei soli dieci giorni lavorativi di lockdown - rileva l'Ufficio Studi Anima - il volume di fatturato a rischio è pari a 9 miliardi di euro e 45.000 persone potrebbero vedere compromessa l'esistenza del posto di lavoro. La realtà è che in Italia, una volta risolto il problema sanitario, ci ritroveremo ad affrontarne un altro di natura diversa, ma dalle conseguenze sociali

altrettanto importanti: «Il lockdown imposto per decreto sta sgretolando la tenuta delle filiere produttive. Se non ricominceremo a produrre al più presto, perderemo fornitori e vi saranno aziende incapaci di aprire perché avranno perso per sempre la clientela estera che avevano faticosamente conquistato negli ultimi anni» dice il presidente Marco Nocivelli, «la domanda continuerà ad esserci, ma l'industria italiana si troverà impreparata e in una posizione di forte debolezza». La meccanica italiana non si trova più solo in un problema di fermo della produzione, ma di perdita della clientela. «Gli aiuti economici a sostegno delle imprese serviranno, ma se non preserviamo oggi i nostri asset produttivi, nessun aiuto ci potrà far ripartire» continua Nocivelli, «Essere responsabili significa anche tenere conto di questi elementi. Un Governo in una crisi come questa, come ha detto anche il premier Giuseppe Conte, deve fare delle scelte coraggiose anche se dolorose. Restiamo a casa ma salviamo il nostro tessuto produttivo e tuteliamo veramente il futuro dei lavoratori».

***Finché non si potrà ricominciare a produrre, nel rispetto dei criteri di sicurezza, la meccanica italiana perderà 900 milioni di euro al giorno mettendo a rischio 4.500 posti di lavoro per ogni giornata di chiusura. Il presidente di Anima Marco Nocivelli: «Per garantire il futuro del paese dobbiamo difendere e far ripartire questo nostro asset strategico»***





# PRONTORUOTA

& service



Siamo il supporto di aziende leaders nel campo del trasporto interno, dei rivestimenti in gomma e poliuretano di rulli, ruote e vasche vibranti sia a stampo che a spruzzo, e non ultima la commercializzazione di cerchi industriali sia a disegno che standard, per carrelli elevatori ed ogni altro tipo di applicazione

**Pronto Ruota S.R.L.** · Via Bruno Buozzi n. 8, (Ang. Via A. Grandi) · Brescia · Italy  
Tel: +39 030 3581331 · [commerciale@prontoruota.it](mailto:commerciale@prontoruota.it) · [www.prontoruota.it](http://www.prontoruota.it)

# ZINCATURA

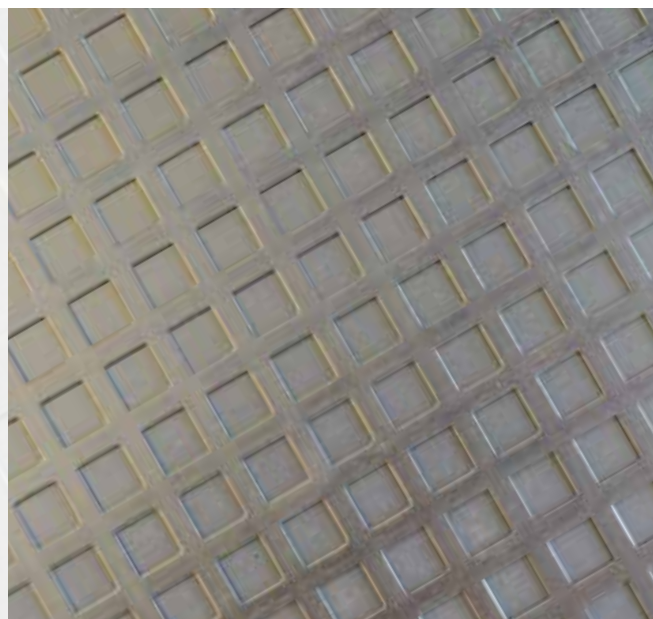
**La zincatura è il processo con cui viene applicato un rivestimento di zinco su un manufatto metallico generalmente di acciaio per proteggerlo dalla corrosione**

Il processo di zincatura può avvenire secondo queste metodologie:

**Zincatura a caldo:** è l'immersione di manufatti in acciaio in un bagno di zinco fuso tenuto mediamente alla temperatura di 450°C il che determina la ricopertura dell'acciaio con un sottile e resistente strato di zinco. Grazie al pretrattamento in un bagno di sali fusi di zinco cloruro e ammonio cloruro, l'acciaio è ricoperto dallo zinco con uno spessore molto superiore alla zincatura elettrolitica.

**Zincatura a caldo continua:** il processo continuo (Sendzimir) è molto simile a quello a caldo, ma viene effettuato su nastri o fili d'acciaio, permettendo di trattare in maniera continua e rapida grosse quantità di materiale. Il materiale viene srotolato, fatto passare in vasche che effettuano i cicli di preparazione dello stesso, introdotto in un forno che lo porta a una temperatura uniforme ed infine fatto passare per una vasca contenente una lega di zinco ed alluminio, quest'ultimo in percentuale dello 0,17-0,20%, fuso. La vasca può essere riscaldata in vari modi: con le resistenze elettriche, con una cappa e la fiamma a contatto dello zinco oppure con dei bruciatori immersi.

**Zincatura elettrolitica:** come in precedenza, innanzitutto il materiale da trattare è adeguatamente preparato (pre-sgrassato, decapato e sgrassato). Subito dopo (e da qui il processo si differenzia di molto dai due precedenti) il materiale è immerso in una soluzione elettrolitica contenente sali di zinco. Viene infine creato un passaggio di corrente tra il pezzo e la soluzione che fa depositare lo zinco metallico sulla superficie del pezzo stesso.



**Zincatura a freddo:** non è una zincatura nel senso stretto del termine. Mentre per le sopracitate zincature si ottiene uno strato di zinco metallico che, con le dovute cautele, si può considerare puro, questa tecnica è più assimilabile a una verniciatura. Infatti si parla di vernice a base di resine sintetiche e zinco metallico, in cui la resina fa la parte del legante, mantenuto fluido fino all'applicazione da solventi in genere alifatici. La zincatura a freddo viene applicata come una normale vernice di fondo con il potere antiossidante sempre legato all'azione galvanica dello zinco. La preparazione del supporto da zincare avviene, quindi, come per ogni normale supporto da verniciare:

- asportazione della, eventuale, calamina (tramite sabbatura o semplice pulizia manuale);
- sgrassatura del supporto (eventualmente necessaria per superfici nuove);
- spolveratura della superficie.

Essendo considerata una vernice di fondo su di essa viene poi passata un'altra verniciatura detta di finitura con cui si dà anche il colore finale alla struttura.

**Zincatura a spruzzo:** consiste nello spruzzare lo zinco fuso, finemente polverizzato, sulla superficie dell'acciaio preventivamente sabbato a metallo bianco. La caratteristica dello zinco è quella di formare uno strato denso ed aderente che ha una bassissima velocità di corrosione.



# ELETTRONICA COSTA S.r.l.

**HARDWARE & SOFTWARE FOR**

**INDUSTRIAL AUTOMATION**

La società **ELETTRONICA COSTA S.R.L.** si colloca nel settore dell'**automazione industriale** fornendo:



- **Supporto** e consulenza alla definizione ed al mantenimento del sistema di automazione
- **Progettazione** Hardware
- **Progettazione** Software
- **Cablaggio** apparecchiature
- **Impiantistica** bordo macchina
- **Service** a chiamata e a contratto
- **Inserimento** Industria 4.0

Garantiamo **Assistenza Elettronica Globale** offrendo:

- **Rapidità di intervento**
- Ampia **disponibilità a magazzino di ricambi** Siemens ANCHE FUORI PRODUZIONE (azionamenti, PLC, controlli numerici, pannelli operatore, sistemi di misura Heidenhaim, motori, ecc...)
- **Possibilità di permuta o riparazione** dei materiali in tempi celeri
- Particolare **attenzione al mantenimento dell'efficienza funzionale** delle linee di produzione con controlli e diagnosi in ottica di manutenzione predittiva e preventiva



Rossio Costa • Delia Costa

Giuseppe Costa • Riccardo Costa

## Da 20 anni l'Eccellenza nell'Automazione Industriale

Via Artigianato, 45 - 25030 - Torbole Casaglia (BS) - Tel. 030/660276  
service@elettronicacosta.com - www.elettronicacosta.com

# LEADER NELLA PRODUZIONE DI PROTEZIONI ANTINFORTUNISTICHE E NON SOLO



AS Protezioni è un'azienda leader nella produzione di protezioni antinfortunistiche per macchine utensili. La ditta è nata a Villa Carcina nel 1996. I prodotti proposti hanno subito avuto riscontri positivi tanto che nel 2007 AS si è ingrandita e trasferita nell'attuale sede di Rodengo Saiano sempre in provincia di Brescia, su un'area di 2000 mq coperti. Le protezioni sono realizzate con telai in profili di alluminio, su propria progettazione o su disegno del cliente.

Nel giugno 2016 AS Protezioni ha ottenuto la Certificazione TUV ISO 9001:2008 per il proprio ciclo di produzione.

## STRUTTURE PROTETTIVE PERSONALIZZATE

AS Protezioni è in grado di realizzare strutture protettive per qualsiasi tipo di macchinario, sia per macchine operatrici nuove che per macchine già in uso. Le protezioni sono sempre personalizzate, curate nei dettagli e realizzate tenendo presente le direttive della normativa vigente e cercando di agevolare al massimo la futura fase operativa del cliente

Nel campo delle protezioni la produzione verte su questa gamma principale di prodotti:

- Protezioni per macchine nuove
- Protezioni per macchine in uso
- Protezioni isole robotizzate
- Cabine insonorizzate
- Pareti divisorie

## ARREDO TECNICO IN ALLUMINIO

Grazie alla competenza acquisita AS Protezioni ha esteso la propria attività al campo dell'arredamento tecnico industriale per fornire alle aziende un'attrezzatura personalizzata in grado di sfruttare al meglio gli spazi destinati all'area di produzione.

Nel campo dell'arredo tecnico la produzione verte su questa gamma principale di prodotti:

- Mobili industriali in alluminio
- Banchi da lavoro in alluminio
- Scale e pedane in alluminio
- Carrelli



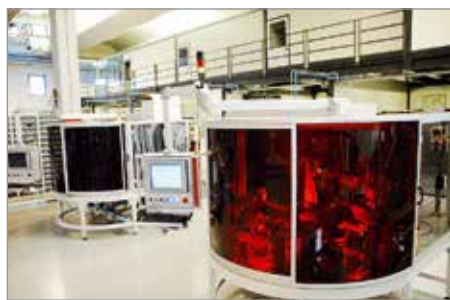
## CAVA A STRAPPO

Tutta la gamma dei profili AS presenta una peculiarità: la cava a strappo. I profili con cava a strappo sono stati pensati, progettati e realizzati con lo scopo di essere utilizzati negli ambienti lavorativi dove è necessaria la massima praticità di utilizzo e la pulizia delle strutture.



**AS Protezioni S.r.l.**

Via Provinciale, 3/I - 25050 Rodengo Saiano (BS)  
Tel: 030.610011 - [www.asprotezioni.it](http://www.asprotezioni.it)



**A.S. PROTEZIONI**  
SOLUZIONI TECNICHE IN ALLUMINIO



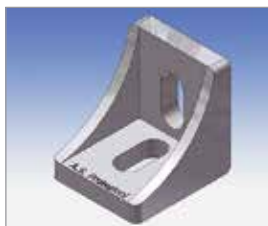
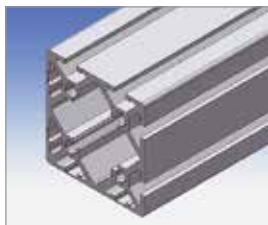
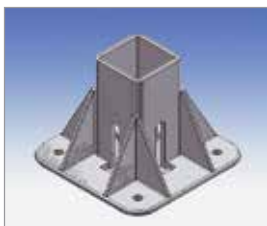
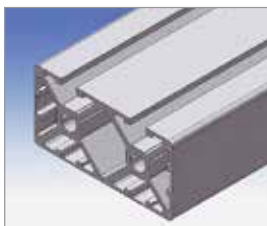
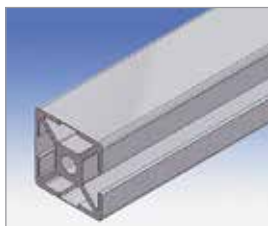
[www.asprotezioni.it](http://www.asprotezioni.it)

- Protezioni macchine nuove e usate
- Protezioni isole robotizzate
- Strutture insonorizzate
- Arredo tecnico in alluminio: mobili, banchi lavoro e carrelli



## ACQUISTA ONLINE PROFILI IN ALLUMINIO E ACCESSORI

[www.profilialluminio-online.it](http://www.profilialluminio-online.it)



### TUTTO CIO' CHE TI SERVE PER COSTRUIRE:

- Mobiletti
- Ripiani
- Banchi lavoro
- Carrelli
- Pareti divisorie
- Pedane
- Strutture protettive

**A.S. PROTEZIONI**  
SOLUZIONI TECNICHE IN ALLUMINIO



Electro  
Engineering



Veniteci a trovare presso lo stand **Buffoli Transfer K43 - padiglione 2**

Realizzazione e collaudo schede elettroniche per l'ambito industriale

Realizzazione e progettazione pannelli HMI ed interfacce operatore-macchina

Realizzazione e progettazione di soft PLC e algoritmi CNC per il motion control e l'automazione industriale

Realizzazione e vendita di componenti hardware per l'automazione industriale

Realizzazione e progettazione di software per l'Industria '4.0'

Realizzazione e progettazione quadri elettrici in bassa tensione per il settore industriale

Realizzazione e vendita di prodotti accessori per macchine utensili

Progettazione e implementazione di sistemi di visione per l'automazione

Electro Engineering

Via Padana Superiore, 33/C

25080 Molinetto di Mazzano (BS)

Tel. +39 030 26211 11

info@electroengineering.it

Nel 2020 Electro Engineering celebra il suo 40° anniversario, una storia fatta di innovazione e creatività nella progettazione di soluzioni hardware e software su misura per i nostri clienti: aziende all'avanguardia nel mondo dell'automazione industriale.

Grazie al nostro dinamico team di ricerca e sviluppo, proponiamo prodotti e tecnologie in grado di rispondere alle mutevoli sfide del mercato dell'elettronica e dell'automazione industriale, in continua evoluzione.

Un gruppo di lavoro agile e snello ci permette di offrirvi molteplici servizi nei vari ambiti dell'automazione industriale: progettazione PCB, design di firmware e drivers, scrittura di software per PLC ed algoritmi CNC per il motion control, HMI in continua evoluzione e realizzazione di cabine elettriche in bassa potenza.

Da 5 anni Electro Engineering sta sviluppando soluzioni personalizzate per l'Industria 4.0: software, hardware e supporto ad aziende che vogliono far parte di questa nuova rivoluzione industriale sono per noi competenze acquisite.

Electro Engineering realizza da 40 anni l'automazione per Buffoli Transfer, ed è parte del gruppo Buffoli Industries dal 2017.

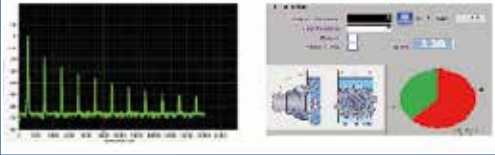
1980-2020 ELECTRO ENGINEERING  
40<sup>TH</sup> ANNIVERSARY

www.electroengineering.it

### DIGITAL CNC 4.0



### CONDITION MONITORING / PREDICTIVE MAINTENANCE



### DATA EXCHANGE (ERP OR CLOUD)



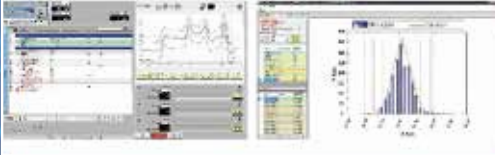
### SMART SENSORS



### CUSTOM PCB DESIGN



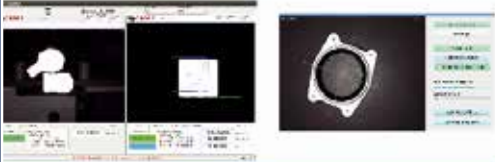
### TOOL MONITORING / SPC



### VISUAL ADVANCED TROUBLESHOOTING



### INDUSTRIAL VISION



### REAL-TIME ADAPTIVE PROCESS



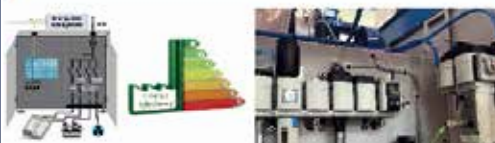
### PRODUCTION DATA ANALYSIS



### SIMULATION & INTUITIVE PROGRAMMING



### ENERGY EFFICIENCY MANAGEMENT



RIPARTIAMO INSIEME!  
**PROMUOVITI  
SU MECCANIA  
E FONDERIA**

# PIÙ PUBBLICITÀ MENO TASSE



bonus pubblicità **2020**

SOLO PER L'ANNO 2020  
**bonus pubblicità del 30%**

Il bonus è erogato sotto forma di **CREDITO D'IMPOSTA del 30%\*** del valore degli investimenti effettuati su **stampa quotidiana e periodica** anche on-line. Su **TV e radio**.

L'agevolazione spetta a **imprese, lavoratori autonomi ed enti non commerciali**.

Per ottenerlo sarà possibile inviare la **comunicazione per l'accesso al credito d'imposta del 30% dal 1° al 30 settembre** per via telematica, accedendo all'apposito servizio presente sul **portale dell'Agenzia delle Entrate**.

\*articolo 98 del dl 18/2020 (Decreto Cura Italia)

per informazioni: **PUBLIMAX** Srl  
**tel. 030 3776552 · [publimax@publimax.eu](mailto:publimax@publimax.eu)**



# T.M.S. srl

## IL TUO STOCK DI METALLI

ALLUMINIO

BRONZO

OTTONE

RAME

GHISA

NYLON



Aderente ad AIS

CASTENEDOLO (BS)  
T. +39 030 21 22 358  
Info@tmsmetalli.it

tmsmetalli.it

# MAPI

ARIA COMPRESSA

40°  
1976-2016

CONCESSIONARIO ESCLUSIVO  
BRESCIA - BERGAMO

**AIR**  
Worthington  
Creysensac



-IMPIANTI COMPLETI PER ARIA COMPRESSA CON TUBAZIONI **ARNET**  
IN ALLUMINIO

-COMPRESSORI A VITE CON **INVERTER**, MOTORI **IE3** E CON SISTEMA  
DI RECUPERO DEL CALORE PER IL MASSIMO RISPARMIO ENERGETICO

-COMPRESSORI PER USI SPECIALI: OIL FREE PRODUZIONE AZOTO,  
ALTA PRESSIONE, MEDICALI, PISTONI

-ESSICCATORI, FILTRI DI LINEA, SERBATOI, SEPARATORI ACQUA-OLIO,  
SCARICATORI AUTOMATICI

-RACCORDI ED INNesti RAPIDI PRES BLOCK

-CONSULENZA TECNICA, MANUTENZIONE CON RICAMBI ORIGINALI

-UTENSILI PNEUMATICI E COMPONENTI PER AUTOMAZIONE

-MISURAZIONE DEL CONSUMO ENERGETICO DEL VOSTRO IMPIANTO  
DI PRODUZIONE DELL'ARIA COMPRESSA



**MA-PI di Fumagalli & C. S.r.l.** Via Ponte Gandovere 7-9-11, 25065 Gussago (Brescia)  
Tel: +39 030 321556 Fax: +39 030 321545 [info@ma-pi.com](mailto:info@ma-pi.com) [www.ma-pi.com](http://www.ma-pi.com)



**MECCANICA GALIMBERTI**

TESTE A MANDRINI MULTIPLI | MULTISPINDLE HEADS



PER FORATURA, MASCHIATURA,  
SVASATURA, FRESATURA

APPLICABILI SU TRAPANI,  
MASCHIATRICI, MACCHINE TRANSFER,  
FRESATRICI, CENTRI DI LAVORO



**MECCANICA GALIMBERTI** | Via Basalone 9/b | 23862 Civate (Lc)

Tel 0341/210355 | [meccanicagalimberticivate@gmail.com](mailto:meccanicagalimberticivate@gmail.com) | [www.meccanicagalimberti.it](http://www.meccanicagalimberti.it)

## UMR UTENSILI SPECIALI A DISEGNO

KNOW-HOW



TECNOLOGIA

PASSIONE

RICERCA

GARANTISCONO  
ELEVATA  
QUALITÀ



U.M.R. di Uberti Giorgio e Andrea s.n.c. – Via Dell'Industria n.52 Travagliato (BS)  
Tel. +39 030.7703180 – Fax. +39 030.7701197 – [www.umrutensili.it](http://www.umrutensili.it) – [sabrina.info@umrutensili.it](mailto:sabrina.info@umrutensili.it)

- 1 TORNO CONTROLLO NUMERICO GRAZIANO DIAM TORNIBILE 300mm LUNGHEZZA 600mm
- 1 TORNO CNC GRAZIANO DIAM TORNIBILE 900 X 1250 mm
- 3 TORNO CONTROLLO NUMERICO GRAZIANO ALTEZZA PUNTE 300mm LUNGHEZZA 1500mm
- 1 TORNO MUM VISUALIZZATO DIAM TORNIBILE 2,2 MT LUNGHEZZA 3 MT
- 1 TORNO MERLI ALTEZZA PUNTE 400mm LUNGHEZZA 2000mm
- 1 TORNO GRAZIOLI ALTEZZA PUNTE 250mm LUNGHEZZA 2000mm
- 1 TORNO DE BERNARDI ALTEZZA PUNTE 250mm LUNGHEZZA 2000mm
- 1 TORNO VERTICALE VISUALIZZATO A DUE TESTE DIAM TORNIBILE 1600mm
- 1 TORNO SANT'EUSTACCHIO CNC CON UTENSILI MOTORIZZATI (ASSE C) DIAM 1500 X 4000 mm
- 1 TORNO GRAZIANO CNC DIAM TORNIBILE 530 X 3500 mm
- 1 TORNO SAFOP PARALLELO CNC DIAM TORNIBILE 3,3 X 10 MT
- 1 FRESA A BANCO FISSO HURON A CONTROLLO NUMERICO LUNGHEZZA LONGITUDINALE 1500mm, TRASVERSALE 750mm, VERTICALE 500mm
- 1 FRESA CNC CORSE 1500 X 800 X 600 mm
- 1 FRESA CNC TESTA BIROTATIVA CORSE: LUNGHEZZA 4500mm, LARGHEZZA 1300mm, ALTEZZA 1000mm
- 1 CENTRO DI LAVORO MAHO GRAZIANO DIAM TORNIBILE 500 mm LUNGHEZZA 1250 mm
- 1 CENTRO DI LAVORO CNC VERTICALE OLIVETTI CON TAVOLA GIREVOLE IN CICLO
- 1 CENTRO DI LAVORO BERARDI CON TAVOLA GIREVOLE DIMENSIONI 900 X 900 X 900 mm
- 1 CENTRO FORATURA E FRESATURA SASS A CONTROLLO NUMERICO CORSE: LUNGHEZZA 1500mm, LARGHEZZA 900mm, ALTEZZA 1000mm
- 1 ALESATRICE LAZZATI CNC 7 ASSI TESTA BIROTATIVA TAVOLA GIREVOLE IN CICLO
- 1 STOZZA A CONTROLLO NUMERICO CORSA 850
- 1 STOZZA AUTOMATICA CORSA 250
- 1 RETTIFICA PER ESTERNI CINCINNATI DIAM 390 X 2200 mm
- 1 RETTIFICA PER INTERNI
- 1 RETTIFICA TANGENZIALE CORSA 2800mm, ALTEZZA 700mm
- 1 TRAPANO RADIALE EMA DIAM 40
- 1 INTESTATRICE
- 1 SALDATRICE ROTATIVA A FILO CONTINUO
- 2 IMPIANTI AD ARCO SOMMERSO PER RIPORTI DI RUOTE, GRU, CILINDRI, RULLI PER VIA RULLI E ROTORI PER ADDENSATORI CON MATERIALE DI VARIE DUREZZE
- IMPIANTO DI SOLLEVAMENTO FINO A 3.300 Q.LI

# C.M.V.

*di Comini Nadia & C.*

Via Trento, n. 82 - 25075 NAVE (BS)

Telefono: +39 030 25 34 474

Fax: +39 030 25 30 130

Amministrazione: [contabilita@cmvsrl.it](mailto:contabilita@cmvsrl.it)

Front Office: [commerciale@cmvsrl.it](mailto:commerciale@cmvsrl.it)

Ufficio tecnico: [luca@cmvsrl.it](mailto:luca@cmvsrl.it)

## **MANUTENZIONI PER ACCIAIERIE RIPORTI IN SALDATURA TORNITURA DI GROSSI DIAMETRI FRESATURA ALESATURA CARPENTERIA VARIA**

La ditta CMV è un'azienda manifatturiera del settore metalmeccanico, che effettua lavorazioni meccaniche per conto terzi nel settore siderurgico da oltre trent'anni. L'azienda occupa dal 1998 un moderno insediamento industriale di circa 6000 mq diviso in reparto di produzione (asportazione truciolo e saldatura) ed uffici.

Specializzata nella produzione di semilavorati ferrosi caratterizzati da un elevato rapporto qualità/prezzo, è dotata di sistemi di gestione e produzione ad alta tecnologia che le permettono di ottenere prodotti dalle elevate caratteristiche qualitative.

L'obiettivo fondamentale della nostra organizzazione è soddisfare il cliente il meglio possibile, garantendo tempi di risposta rapidissimi uniti ad una scrupolosa lavorazione in grado di assicurare il rispetto dei requisiti richiesti: tali risultati sono ottenuti tramite il parco macchine in nostro possesso.

L'attività è condotta conformemente alla norma UNI EN ISO 9011:2000 ed entro l'anno è prevista l'acquisizione di apposita certificazione; inoltre la nostra attenzione è costantemente rivolta alla garanzia di un ambiente di lavoro sicuro per i nostri dipendenti e rispettoso dell'ambiente che ci ospita.



**ALESATRICE A MONTANTE MOBILE MECOF corsent 18,300 x 2750 mt portata 300 qt diametro 3,300 mt con tavola rototraslante portata 30 t**



# TRAMAG

IDEE E SOLUZIONI LOGISTICHE DAL 1985

TRA.MAG. s.a.s. di S. e M. Maffessoli & C.

*...Da trentacinque anni con Voi progettiamo ed organizziamo i Vostri ambienti...*



SCAFFALATURE • CANTILEVER  
CONTENITORI • TRANSPALLET



Via del Mella, 69 • 25131 BRESCIA (BS) • Tel. 030 2681244  
Nuovo sito online [www.tramagbs.com](http://www.tramagbs.com)



## OFFICINA MECCANICA CADEI SRL



PORTASTAMPI • GRUPPO ESTRAZIONE PER STAMPI TERMOPLASTICI • BASAMENTI • CARPENTERIE  
PARTICOLARI MECCANICI PER L'INDUSTRIA • PARTICOLARI IN ALLUMINIO E PLASTICA PER IL SETTORE ALIMENTARE

V. Borsellino, 43 • 25038 ROVATO (BS)  
Tel. 030 7703845 • Fax 030 5241504 • [info@cadeisrl.com](mailto:info@cadeisrl.com) • [www.cadeisrl.com](http://www.cadeisrl.com)

# MIMET



## MINUTERIE METALLICHE TORNITE

*produzione e vendita di:  
bulloni, ribattini e viti,  
accessori per rubinetteria,  
dadi esagonali e quadri,  
ghiere, grani filettati,  
minuteria per maniglie,  
perni metallici di fissaggio,  
ranelle.*



MIMET · Fontana · Via S. Rocco 42 · Lumezzane (BS)

Tel 030 871532 · Fax 030 8978491 · Email [mimetsnc@alice.it](mailto:mimetsnc@alice.it) · [www.mimet-minuteriemetalliche.it](http://www.mimet-minuteriemetalliche.it)

# CAF

costruzione ed affilatura

## UTENSILI SPECIALI



C.A.F. di Paghera e Franzoni snc | Via G. Bormioli, 3 | 25135 - BRESCIA | Tel/Fax 030.2350104  
[www.utensilispecialicaf.it](http://www.utensilispecialicaf.it) | [amministrazione@utensilispecialicaf.it](mailto:amministrazione@utensilispecialicaf.it) | [ufftecnico@utensilispecialicaf.it](mailto:ufftecnico@utensilispecialicaf.it)

# SPECIALE SANIFICAZIONE E IGIENIZZAZIONE

La ripartenza è anche legata alla

## SANIFICAZIONE DEI LUOGHI DI LAVORO

Dal 3 maggio molti lavoratori hanno lasciato l'isolamento sociale confinato alle proprie abitazioni per riprendere la propria attività lavorativa ma perché tutto questo avvenga nella maniera più sicura possibile, a tutela del lavoratore, della comunità e delle rispettive famiglie, è necessario adottare un protocollo che possa sostenere al massimo l'igiene degli ambienti lavorativi, privati e pubblici.

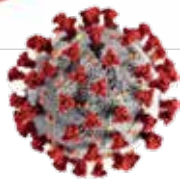
La soluzione necessaria da adottare, oltre all'utilizzo di mascherine, guanti e soluzioni igienizzanti per le mani è la SANIFICAZIONE che



avviene adottando un protocollo completo di sterilizzazione e sanificazione con un abbattimento fino al 99,99% delle principali cariche batteriche e virali su tutte le superfici. Rapido e non invasivo, per un ambiente di lavoro salubre e sicuro.

Sin da questi giorni è fondamentale contattare le aziende specializzate in modo da poter procedere con anticipo alla sanificazione stessa assicurandosi una ripartenza immediata ma soprattutto sicura valendosi di professionali intervenuti di detergenza e successiva disinfezione.

# CHIMICAL Service



## Emergenza Covid-19

Da oltre cinquant'anni la nostra azienda esegue **servizi di pest control, disinfezione, vendita di prodotti, attrezzature relative alla pulizia e sanificazione degli ambienti**, avvalendosi di tecnologie all'avanguardia e in stretta collaborazione con aziende leader del settore come Bayer Crop Science, Basf, Novartis, Bell, Copyr, Diversey, 3M e Christeyns.

**La pandemia del Covid-19 sta mettendo a dura prova il sistema sociale e produttivo del nostro paese.** La nostra azienda è in prima linea nel supportare i nostri clienti e partner a superare questo momento difficile. Grazie alla professionalità delle diverse figure aziendali sviluppiamo servizi di:

**1. Consulenza per l'applicazione dei protocolli emessi dall' ISS, OMS e Ministero della salute** riguardanti l'igiene, la sanificazione e i DPI necessari per far fronte alla pandemia in ambito sanitario, nelle pubbliche amministrazioni, RSA, industrie e comunità.

**2. Consulenza alle imprese sulle tecniche e sui prodotti** da utilizzare per effettuare i servizi di cleaning e sanificazione ambientale.

**3. Vendita di prodotti** detergenti-disinfettanti, disinfettanti, attrezzature, macchinari e dispositivi di protezione personale certificati CE, nel rispetto delle normative nazionali ed internazionali.

**4. Servizi di disinfezione** tecnologicamente avanzati tramite nebulizzazione di disinfettanti registrati al ministero della sanità e/o con Ozono generato da apposite attrezzature.



Bayer Protection Program  
Per una disinfezione di qualità

CHIMICAL SERVICE S.R.L.  
25124 Brescia - Via Giorgione 22  
Tel 030 2301301 (4 linee r.a.)  
[www.chimicalservice.it](http://www.chimicalservice.it) - [info@chimicalservice.it](mailto:info@chimicalservice.it)



**PULISTAR**  
SOCIETÀ COOPERATIVA SOCIALE

**SANIFICAZIONE  
EMERGENZA  
CORONA VIRUS**



## Igiene e salute nelle vostre aziende

**Pulistar S.C.S. esegue sanificazioni con rilascio di certificazione da esporre al pubblico.**

Interventi tempestivi e organizzati in aree di lavoro interne ed esterne e locali come ad esempio: uffici, bagni e spogliatoi; realtà produttive industriali, civili e pubbliche anche superiori a 50.000 mq.



Vengono utilizzati prodotti idroalcolici detergenti e igienizzanti a pH fisiologico ad elevata concentrazione, autorizzati dal protocollo ministeriale, a bassissima residualità.

Per info e preventivi  
☎ 324 0994885

**PULISTAR S.C.S.** V.le E. Mattei 8/A - 25080 Mazzano (BS) - Tel. +39 030 2793463 - Fax +39 030 2490825

info@pulistarsociale.com | [www.pulistarsociale.com](http://www.pulistarsociale.com)

# SPECIALE SANIFICAZIONE E IGIENIZZAZIONE

## Ma cosa significa sanificare un ambiente e a chi rivolgersi?

Si è comunemente portati a non fare troppe distinzioni tra **pulizia, sanificazione e disinfezione** ma è bene soprattutto di questi tempi soffermarsi sui veri significati dei termini, oggi più che mai dei veri e propri salvavita. In linea definitiva ed errata si tende a definire come pulizia anche stadi di igiene più avanzati. **La pulizia** è quell'azione che normalmente mettiamo in atto negli ambienti domestici attraverso l'utilizzo di prodotti di uso comune facilmente reperibili sui banconi dei supermercati. **La sanificazione** invece è un intervento mirato ad **eliminare alla base qualsiasi batterio ed agente contaminante** che con le comuni pulizie non si riescono a rimuovere. La sanificazione si attua servendosi di prodotti chimici detergenti (detersione) per riportare il carico microbico entro standard di igiene accettabili ed ottimali che dipendono dalla destinazione d'uso degli



ambienti interessati. La sanificazione deve comunque essere preceduta dalla pulizia.

**La disinfezione** viene attuata con l'ausilio di **agenti disinfettanti**, quasi sempre di natura chimica o fisica (calore), che sono in grado di **ridurre**, tramite la distruzione o l'inattivazione, **il carico microbiologico** presente su oggetti e superfici da trattare essa deve essere sempre preceduta dalla pulizia per evitare che residui di sporco possano comprometterne l'efficacia.

La disinfezione consente di distruggere i microrganismi patogeni.

Sarà opportuno **commissionare ad imprese e professionisti tali azioni, aziende specializzate** che non solo potranno garantirvi un'igiene certificata ma un altissimo standard di protezione oggi più che mai irrinunciabile. No quindi al fai-da-te.

## PULIMAX

PULIZIE INDUSTRIALI E CIVILI

### LA PULIZIA DEI MACCHINARI INDUSTRIALI

La **pulizia macchinari industriali** è indispensabile **per assicurarne il funzionamento e prolungarne l'efficacia nel tempo**: è evidente, infatti, che un macchinario impolverato, incrostato o sporco - a prescindere dal suo utilizzo e dal suo funzionamento - rischia di andare incontro a danni o lesioni che potrebbero comprometterne la sicurezza.

**Ricorrere alla pulizia dei macchinari industriali, dunque, vuol dire anche risparmiare denaro**: è chiaro che la somma spesa per l'igiene delle attrezzature è infinitamente più piccola rispetto ai soldi che verrebbero spesi nel caso in cui quelle stesse attrezzature dovessero essere sostituite a causa di un cattivo funzionamento.

### COME FUNZIONA LA PULIZIA CON IL GHIACCIO SECCO

La **pulizia con ghiaccio secco** o pulizia criogenica è un metodo *innovativo, sicuro, efficace e non abrasivo* che permette di rimuovere qualsiasi tipo di sporco dalle superfici in modo delicato in quanto utilizza pellet di ghiaccio secco. Questo tipo di pulizia è un'**alternativa pratica** e più **conveniente** in quanto è utilizzata per situazioni di pulizia molto sensibili, come la rimozione di residui e sporco su schede elettroniche e parti elettriche e sabbatura di motori elettrici oppure per lavori di pulizia e igienizzazione massiva come per esempio catene di montaggio, nastri trasportatori e soprattutto presse per fonderie. I pellet di ghiaccio vengono pescati e accelerati nella **sabbatrice criogenica** tramite aria compressa ad altissima velocità e poi vengono proiettati sulla superficie da pulire producendo shock termico. Il pellet tramite sublimazione si trasforma in forma gassosa e non lascia umidità, inoltre hanno una consistenza tale per cui non producono abrasione e non intaccano le superfici. Lo sporco e i residui si staccano dalla superficie e cadono a terra, quindi sono semplicemente da raccogliere e gettare.

**PULIZIE MACCHINARI INDUSTRIALI  
PULIZIE PAVIMENTI INDUSTRIALI  
SANIFICAZIONE AMBIENTI E MACCHINARI**

V. Papa Giovanni XXIII 41 San Gervasio Bresciano (BS)  
Tel. (+39) 030-9934382  
Cell. 348-4433303 | 348-4433304  
[info@puliziepulimax.it](mailto:info@puliziepulimax.it) | [www.puliziepulimax.it](http://www.puliziepulimax.it)



# LOGICMEC

## MACCHINE ASSEMBLAGGIO E ISOLE ROBOTIZZATE



Via Giovanni Bormioli, 12b 25135 Brescia Italy  
Tel. e Fax. 030-2535235 · info@logicmec.it · www.logicmec.it

**MECCANICA  
& FONDERIA** FOCUS

Numero 56  
Fonte: wikipedia



## VANADIO

**È un metallo di transizione duro, grigio argenteo, duttile. L'elemento elementare si trova raramente in natura, ma una volta isolato artificialmente, la formazione di uno strato di ossido (passivazione) stabilizza il metallo libero contro ulteriori ossidazioni.**

Il vanadio è un metallo bianco lucente, duro e duttile. Ha una buona resistenza alla corrosione da parte degli alcali, dell'acido solforico e dell'acido cloridrico. Esposto all'aria si ossida rapidamente a temperature superiori a 660°C.

Circa l'80% del vanadio prodotto viene usato come lega ferro-vanadio o come additivo per l'acciaio.

Tra gli altri usi rientrano leghe metalliche quali: acciai inossidabili speciali, ad esempio per produrre ferri chirurgici; acciai per utensili ad alta velocità e resistenti alla ruggine (ad esempio chiavi esagonali); mescolato a leghe di alluminio e titanio, usato nei motori jet ed in applicazioni aeronautiche.



# RENIO

**È un metallo di transizione bianco-argenteo, raro, pesante, polivalente; chimicamente somiglia al manganese e viene usato in alcune leghe.**

Il renio è ottenuto come sottoprodotto della raffinazione del molibdeno e le leghe renio-molibdeno sono superconduttrici. Il renio è stato l'ultimo elemento naturale a venire scoperto.

Il renio è un metallo bianco-argenteo e possiede un punto di fusione tra i più alti tra gli elementi, inferiore solo a quello del tungsteno e del carbonio. È anche uno dei più densi, superato solo dal platino, dall'iridio e dall'osmio.

Viene generalmente commercializzato in forma di polvere che può essere compattata per pressione e sinterizzazione sotto vuoto o in atmosfera di idrogeno. Quando viene temprato questo metallo è molto duttile e può essere piegato, torto e rollato. Le leghe renio-molibdeno diventano superconduttrici a temperature inferiori a 10 K.

Applicazioni:

- Questo elemento trova uso principalmente nella produzione di catalizzatori al platino-renio per la produzione di benzina e nella produzione di leghe metalliche resistenti alle alte temperature.
- Produzione di filamenti e detector di ioni negli spettrometri di massa;
- Additivo per leghe a base di tungsteno o molibdeno;
- Catalizzatori per alcuni processi di idrogenazione, vista l'elevata resistenza dei catalizzatori a base di renio all'avvelenamento;
- Realizzazione di contatti elettrici, data la buona resistenza all'usura e alla corrosione;
- Produzione di termometri a termocoppia per la misura di temperature fino a 2.200 °C;
- Lampade flash in fotografia;
- Leghe per la realizzazione di utensili per Friction Stir Welding.



M3 di Metelli Roberto & C. S.r.l.  
Via G. Rossa, 3  
25062 Campagnola di Concesio  
Brescia  
Tel. 030 2180372  
Fax 030 2180300  
E.mail: info@m3metelli.it

- TAGLIO LASER AMADA 4000W CON CAMBIO PALLET, CAMPO DI LAVORO 3000 X 1500 MM
- PIEGATURA E SALDATURA CONTO TERZI DI QUALSIASI ARTICOLO A DISEGNO IN ACCIAIO INOX E FERRO
- PRODUZIONE DI LAVELLI, TAVOLI E ARMADI SU MISURA IN ACCIAIO INOX PER I SETTORI SANITARIO E ALIMENTARE



**Oleodinamica  
Impianti S.r.l.**

Traversa di Via Gavardina 20  
25081 Bedizzole (BS)  
Tel. 030.2121082  
Fax 030.2129396  
www.oleodinamicaimpianti.it  
comm@oleodinamicaimpianti.it

Cilindri idraulici  
Cilindri oleodinamici  
Cilindri tiratati  
Cilindri saldati  
Cilindri compatti  
Cilindri a disegno  
Cilindri pneumatici  
Centraline oleodinamiche  
Raccorderia oleodinamica  
Valvole oleodinamiche  
Elettrovalvole oleodinamiche  
Raccorderia pneumatica  
Valvole pneumatiche  
Elettrovalvole pneumatiche  
Guarnizioni



CABLAGGIO  
QUADRI  
ELETTRICI



REVAMPING DI MACCHINARI

**QUADRI  
AUTOMATION**

**CABLAGGIO QUADRI DI CONTROLLO E CONTROLLO  
PER SISTEMI DI AUTOMAZIONE**



**Siamo tornati OPERATIVI nel pieno rispetto del DPCM e dei protocolli di sicurezza previsti**

Via Averolda n. 46 • Travagliato (BS) • tel. 030.6862203  
www.sdquadri.it • info@sdquadri.it



**M.S. srls**

**NASTRI TRASPORTATORI DI OGNI TIPO • RULLIERE FOLLI / MOTORIZZATE • APPLICAZIONI SPECIALI**



**DA UN PROBLEMA UN'IDEA DA PROGETTARE PER OTTIMIZZARE IL TUO LAVORO AL MEGLIO**

Via Garza, 8 • 25010 San Zeno sul Naviglio (Brescia) • Tel. 030.2667276  
[www.msnastritransportatori.it](http://www.msnastritransportatori.it) • [info@msnastritransportatori.it](mailto:info@msnastritransportatori.it)



**CAM<sup>SRL</sup>  
CARTER  
CUSTOMIZZATI**



Via Giardino, 3 - Sale Marasino (BS)  
Tel. 030/986102 | 030/9824256

E-mail: [cam@cam-quadrietrici.it](mailto:cam@cam-quadrietrici.it)  
Sito web: [www.cam-quadrietrici.it](http://www.cam-quadrietrici.it)

6<sup>a</sup> Edizione



# BRESCIA INDUSTRIAL EXHIBITION

**NUOVA DATA 17-18-19 SETTEMBRE 2020**

**CENTRO FIERA - MONTICHIARI (BRESCIA) - ITALIA**

**FIERA DELLE LAVORAZIONI E TECNOLOGIE DEI METALLI**



## SETTORI MERCEOLOGICI DELL'EVENTO

- Macchine utensili
- Utensili
- Automazione e robot industriali
- Macchine e impianti per fusione e pressofusione
- Macchine e impianti per trattamenti e finiture
- Materiali

- Metrologia
- Presse
- Impianti ausiliari
- Sistemi CAD, CAM, CAE e PLM
- Lavorazioni meccaniche
- Trattamenti e finiture

- Stampi ed attrezzature
- Assemblaggio e montaggio
- Prototipazione
- Servizi per l'azienda
- Automotive
- Area 4.0 servizi

## AREA 4.0 SERVIZI

Tecnologie abilitanti  
Strumenti - Piattaforme  
Formazione  
Consulenza  
Servizi



La 4<sup>o</sup> edizione di Fabbrica in Fiera cambia veste e presenta:  
**LA MANUTENZIONE PREDITTIVA**

Analisi e filtrazioni dei lubrificanti - Termografia  
Vibrazionale - Come gestire la manutenzione predittiva

Presente in fiera un'ampia area FANUC



## ALTRI EVENTI BIE

Area Microimprese  
Incoming Buyer Esteri  
Business Lounge  
Area Convegni  
Concorso IIR



[www.fierabie.com](http://www.fierabie.com)  
[info@fierabie.com](mailto:info@fierabie.com)  
Tel. 030.0974956

PROMOSSA DA

**TOPEVENTI**



Centro Fiera del Garda  
Montichiari (Bs)

CON IL PATROCINIO DI:



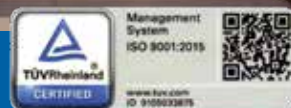


## impianti elettrici industriali

impianti elettrici industriali • sottostazioni AT • cabine MT/BT  
quadri MT/BT • trasformatori MT/BT • revisione trasformatori MT/BT  
trattamento olio trasformatori MT/BT • noleggio box mobili MT/BT



IEI Srl · Via Cristoforo Colombo 13 · 25013 Carpenedolo (BS)  
Tel. 030 969083 · info@ieisrl.it · [www.ieisrl.it](http://www.ieisrl.it)



COMMERCIALIZZAZIONE DI UTENSILERIA  
ATTREZZATURE PER OFFICINA E ARTICOLI TECNICI  
PER L'INDUSTRIA E L'OFFICINA MECCANICA

SERVIZIO DI AFFILATURA, MODIFICA E COSTRUZIONE  
DI UTENSILI SU ESIGENZA DEL CLIENTE



Via G. Matteotti, 311  
25063 GARDONE VALLE TROMPIA (Brescia)

Tel.: 030.83.27.75

Fax 030.89.11.264

[www.utensileriapelizzari.it](http://www.utensileriapelizzari.it)

amministrazione@pelizzarifaustino.it

commerciale@pelizzarifaustino.it



QUESTO SPAZIO PUÒ ESSERE TUO!



**DAI VALORE  
ALLA TUA AZIENDA!**  
Contattaci per avere uno spazio  
su **MECCANICA E FONDERIA** alla mail:  
[info@publimax.eu](mailto:info@publimax.eu)



## OFFICINA LAVORAZIONI MECCANICHE VITERIE E MINUTERIE TORNITE DI PRECISIONE

In attività da più di 50 anni, OLMA è un'azienda specializzata in lavorazioni meccaniche di precisione.

Grazie ad un processo produttivo all'avanguardia, l'uso di macchinari di precisione e uno staff competente e qualificato, la ditta produce viteria, minuteria e particolari torniti di piccola e media serie soddisfacendo puntualmente ogni aspettativa della clientela.



**TORNI CNC**,  
fantina mobile e fissa  
da  $\varnothing$  2 mm a  $\varnothing$  68 mm.

**TORNI a CNC da ripresa**  
per la tornitura di  
particolari semilavorati.

**RETTIFICHE**  
senza centri e sui centri  
a CNC e idrauliche.

**CENTRI DI LAVORO**  
per la lavorazione  
di particolari torniti  
stampati e complessi  
di piccola e media  
dimensione.

**Il CONTROLLO  
DI PROCESSO e  
di PRODOTTO** è garantito  
da una rete di **SPC**.

Le nostre lavorazioni  
vengono eseguite su tutti  
i tipi di materiali ferrosi  
e non ferrosi,  
particolarmente su ACCIAI  
LEGATI e INOX.

La ditta OLMA si avvale  
di fornitori esterni  
qualificati per i  
Trattamenti Termici e  
Trattamenti Superficiali  
per fornire al cliente  
un prodotto finito.

La **SALA METROLOGICA**  
è dotata di proiettori  
di profili, tridimensionali,  
rugosimetri, rotondimetri,  
altimetri, durometri e  
delle più moderne  
tecnologie per il controllo  
del prodotto.

Azienda certificata **UNI EN ISO 9001:2015**

[www.olmalavorazionimeccaniche.it](http://www.olmalavorazionimeccaniche.it)

Via Pietro Serini, 10 - 25131 Fornaci (Brescia) - Tel 030 268 13 35 - Fax 030 358 06 65

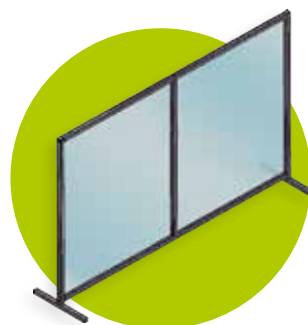
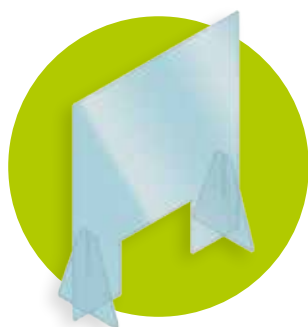
[info@olma-srl.it](mailto:info@olma-srl.it)

**A.S. PROTEZIONI**  
SOLUZIONI TECNICHE IN ALLUMINIO

per affrontare l'emergenza Coronavirus presenta le

# PROTEZIONI DA BANCO

per negozi, uffici ed esercizi commerciali



Prodotte in policarbonato trasparente antiurto e profilati di alluminio, sono solide, di facile pulizia e facilmente disinfettabili senza opacizzazioni. Un'ottima soluzione per il distanziamento in ufficio e per protezione del personale a contatto col pubblico.

**Disponibili in misure standard o su misura**

**e inoltre...**



**Protezioni macchine nuove e usate**  
**Protezioni isole robotizzate • Strutture insonorizzate**  
**Arredo tecnico in alluminio: mobili, banchi lavoro e carrelli**



**[www.asprotezioni.it](http://www.asprotezioni.it)**

Via Provinciale, 3/1 • 25050 Rodengo Saiano (BS) • Tel: 030.610011